



f @ y in



# WEDA. működik!

Innovative megoldása modern istálló és takarmányozás technológiában



weda.de  
stalltechnik.hu

WEDA. működik!

# WEDA Opti.Mum

„Gyakorlatorientált megoldás a  
jövőorientált takarmányozásért.”

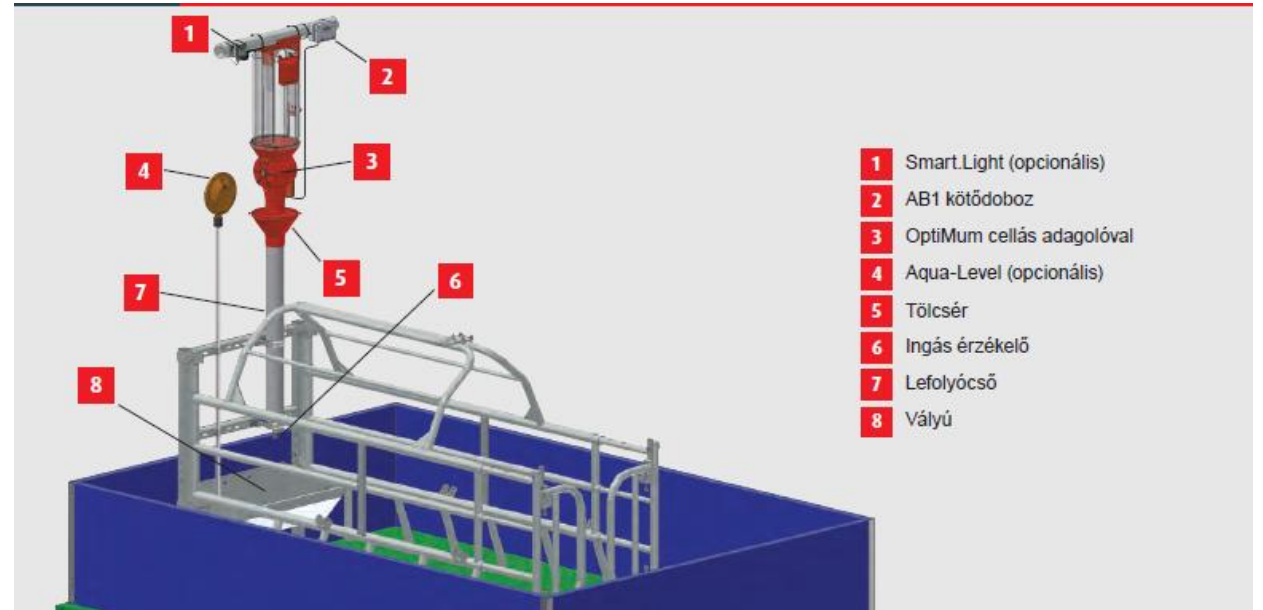
Bonczók Gábor



WEDA®



- **Optimális takarmányfelvétel** szenzoralapú etetéssel
- **Jobb kondíció** választáskor
- **Nagyobb tejtermelés** a kocánál
- **Magasabb választási súly** a malacoknál (+Nutrix!)
- **Igény szerinti etetés**, takarmányozási görbe alapján
- **Nagyon jó** vályúhigiénia
- **Nincs takarmányvesztés**, nem kell a vályút kiüríteni
- **Takarmányfelvétel kiértékelése** kocánként
- **Mobiltelefonon / tableten** is elérhető
- **Smart.Light**



- **Könnyen szerelhető**, meglévő takarmánybehordó rendszerre is
- **50 mm :: 60 mm** behordócsőre
- **Pontos adagolás**, forgócellás adagoló
- **Egyszerű megoldás**, könnyen tisztítható
- **Átejtőgarat, tölcsér**, könnyen szerelhető
- **Elektronika termen kívül**, minimális meghibásodás



## Praktikus megoldás Megkönnyíti a munkát

- WEDA saját Excellent 4PX szoftvere vezérli (!)
- Mobil telefonról, Ipad-ről, laptop-ról állítható
- Smart.Light, aktuális állapot, adott térfogatadagolóról
  - **Nem világít**, rendben van, koca evett
  - **Sárgán világít**, koca vizsgálata, tak. 60-80% -át
  - **Pirosan világít**, koca ellenőrzése, nem evett
- Számítógépen állítható, nyomon követhető a tak. görbe
- Elektronika, nincs a teremben, folyosón szerelve



# WEDA<sup>®</sup> Opti.Mum

WEDA<sup>®</sup>

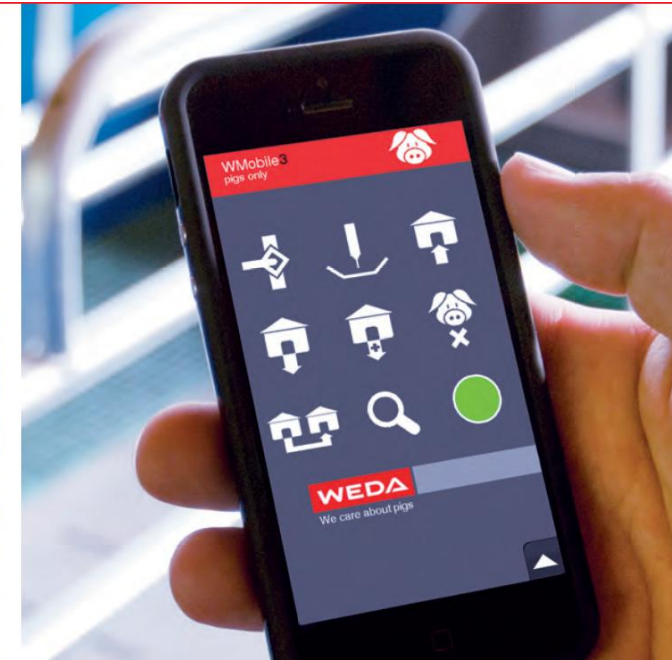
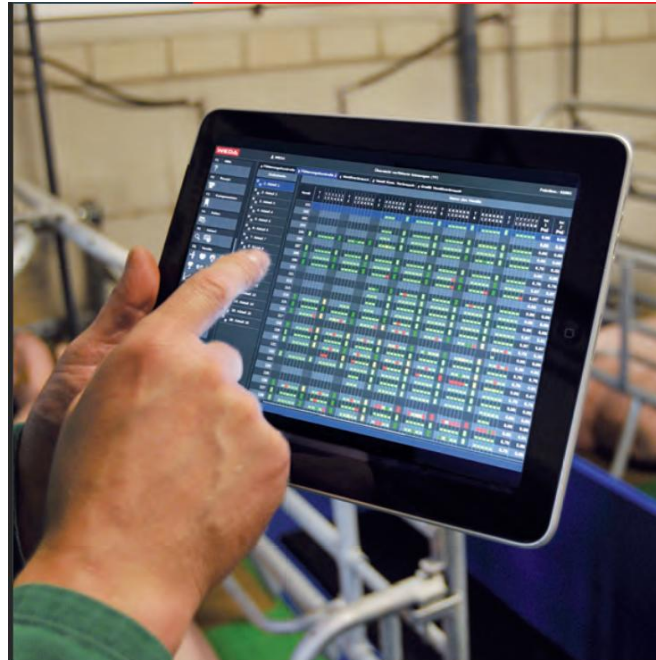
- **Teremgomb**, etetési blokk indítás, ellenőrzés, kocák mögött munkavégzés
- **Itatási időprogram**, takarmány állaga
- **Indító porció**, utána szenzor vezérelt etetés
- **Etetés indítás**, teremgombbal, vagy tak.grörbe szerint
- **Szenzor könnyen megtalálható**, max. tak.felvétel
- **Tiszta vályú**, nincs takarmányvesztés



# WEDA<sup>®</sup> Opti.Mum



- Indító takarmány, 115g
- WEDA Excellent 4PX , egyedenkénti tak.görbe
- Magyar nyelven, egyszerű kezelhetőség
- Távoli elérés, szerviz támogatás
- Ingás érzékelő, surrantócsőbe szerelve





# WEDA Opti.Mum

## Számítógép vezérlés

WEDA®

The screenshot displays the WEDA Opti.Mum control interface. The top bar shows 'Service' and system information: 'Fabriknr.: 61081 Version: v060 Adr: a IP: 192.168.202.247'. The left sidebar contains function keys (F1-F12) and icons for help, recipes, components, times, process, valves, users, services, home, notices, and context menu. The main area features a schematic diagram of a pig farm's feeding system, including a central unit with 'Störung Luft' and 'V59' labels, a silo labeled 'Kamp.1', a motor 'M1', and a 'Seltspannung' indicator. Below the schematic is a grid of 16 pig stalls, numbered 1 to 16, each with a red indicator light. The right panel shows a log of events, including 'Historie' and 'Aktive' sections. The 'Aktive' section shows a current feeding cycle: '1 fusau gru=1,mz=1,zei=15s'. The bottom status bar indicates the date and time: 'Freitag 2019-06-21 07:51' and the IP address '192.168.202.212' with a connection to 'SPL\_A'.

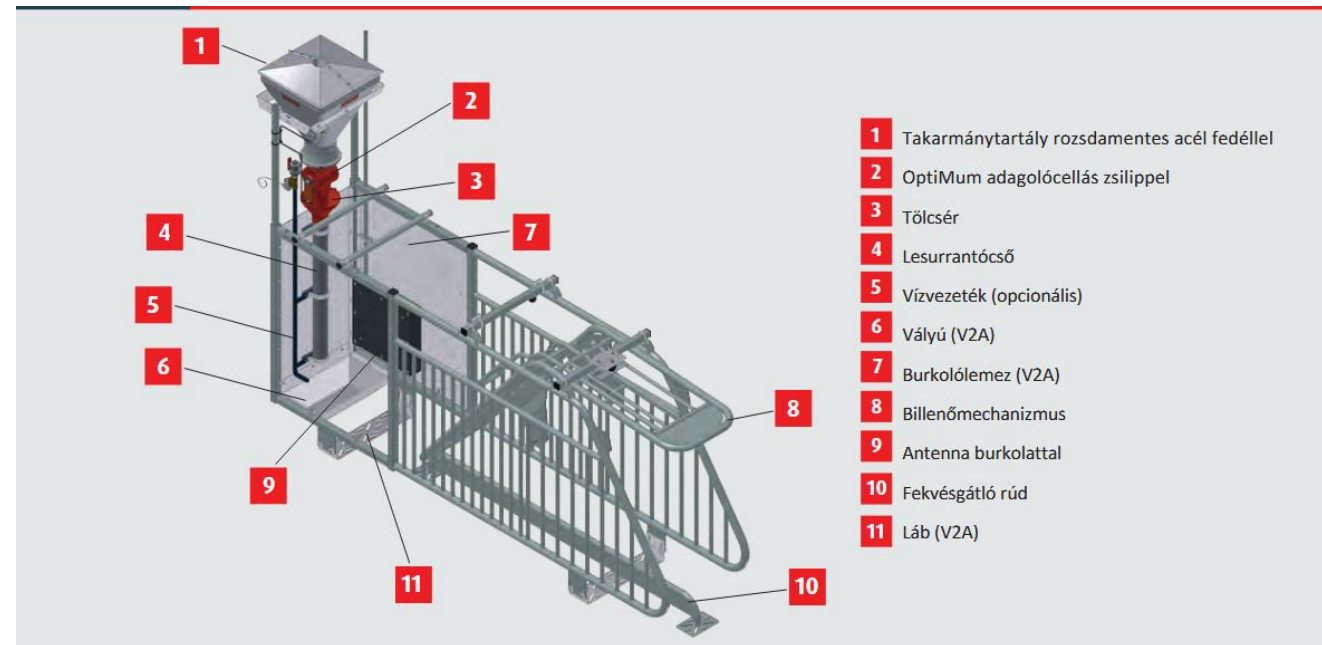
1	R	I
Historie		
2019-06-29		
2019-06-03		
2019-06-04		
2019-06-05		
2019-06-06		
2019-06-07		
2019-06-11		
2019-06-12		
2019-06-13		
2019-06-14		
2019-06-17		
2019-06-18		
2019-06-19		
0 00:02 Tageswechsel		
1 06:00 vorneutag gru=1,sch=1,		
1 07:00 fusau gru=1,mz=1,zei=15s,		
1 08:00 fusau gru=1,mz=2,zei=15s,		
1 09:00 fusau gru=1,mz=3,zei=15s,		
1 10:00 fusau gru=1,mz=4,zei=15s,		
1 11:00 fusau gru=1,mz=5,zei=15s,		
1 12:00 fusau gru=1,mz=6,zei=15s,		
2019-06-20		
0 00:02 Tageswechsel		
1 06:00 vorneutag gru=1,sch=1,		
1 07:00 fusau gru=1,mz=1,zei=15s,		
2019-06-21		
Aktive		
1 fusau gru=1,mz=1,zei=15s,		
Gruppe 1		
Zeit 055 Sek. (08:05:41)		
Phase 442 Füttern		
Geplante		



## Takarmányozási koncepció vemhes kocák számára

Csoportos kocatartás, egyedi tak.-sal

- Egyedi igényekhez igazított takarmányozás
- Kocák szabad mozgása, korlátozás nélkül, állatbarát
- Ellenőrzött takarmányozás, egyedi azonosítással
- Koca füljelző, etetőállomás antenna
- Takarmányozás figyelembe veszi a kocák kondícióját, a vemheségi szakaszt
- Takarmányfelvétel nyomonkövetés



- **Zavartalan tak.felvétel, zárt egyedi állás**
- **Nincs sérülés , zárt egyedi állás**
- **Ellenőrzött takarmányozás, egyedi azonosítással**
- **20 koca/ etetőállomás**
- **Max 5 etetőállomás/ bokszt (!)**
- **Egyszerű, gyors betanítás**
- **Egyszerűen működő, önzáró mechanika ajtó(!)**



## A kocák optimális kondíciójának fenntartása

### Egyedi takarmányozás, jobb kondíció

- **Kulcsfontosság** egyedi testtartalék vehemépítés alatt
- **Szükséglethez** igazított egyedi takarmányozás
- **Jó kondíció alapfeltétel** a magas és stabil term.-hez
- **Sok v.kevés** energia negatívan befolyásolja a term.-et
- **Nem megfelelő energia** csökkentet tejtermelés, alacsony malacsúly
- **Precíz tak. adagolás**, energiaellátás ellenőrzés
- **Jobb tak.felvétel**, víz hozzáadás



## Egyszerű és bevált megoldás

Minden kocaszállóra alkalmazható

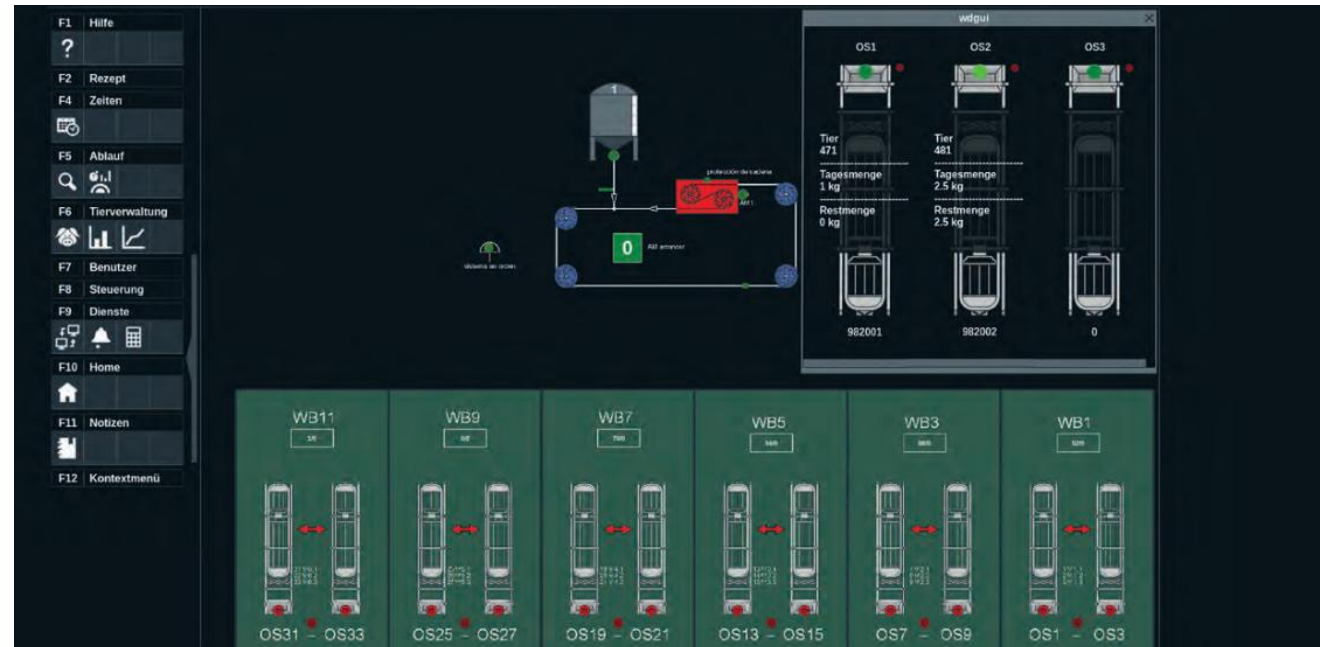
- **Egyszerű beépítés** új, vagy meglévő kocaszállóba
- **Könnyű szerelhetőség**, helytakarékos megoldás
- **Maximális higiénia**
- **Stabil tűzhorg.**, nemesacél állásszerkezet
- **Optimális, helytakarékos megoldás**
- **„Kopásálló”**, minimális karbantartás, szerviz igény
- **Lefekvésgátló**



## Írányítórendszer a nagyobb ellenőrzés érdekében

### Automatizált, biztonságos takarmányozás

- **WEDA saját Excellent 4PX szoftvere vezérli (!)**
- **Könnyen koordinálható a**
  - takarmánykomponens
  - adagolás mennyiség
  - takarmánygörbe
  - koca termékenyítési adatai
- **Valós időben nyomon követhető** mindegyik állomás
  - állapota
  - kocák takarmányfelvétele
- **Evési sebességhez** igazítható takarmányadag
- **Rögzített** napi takarmányfelvétel



## Egyedi takarmánygörbe



# So, We Do!



**WEDA**<sup>®</sup>

**STALLTECHNIK**  
A MODERN ALLATTARTÁS