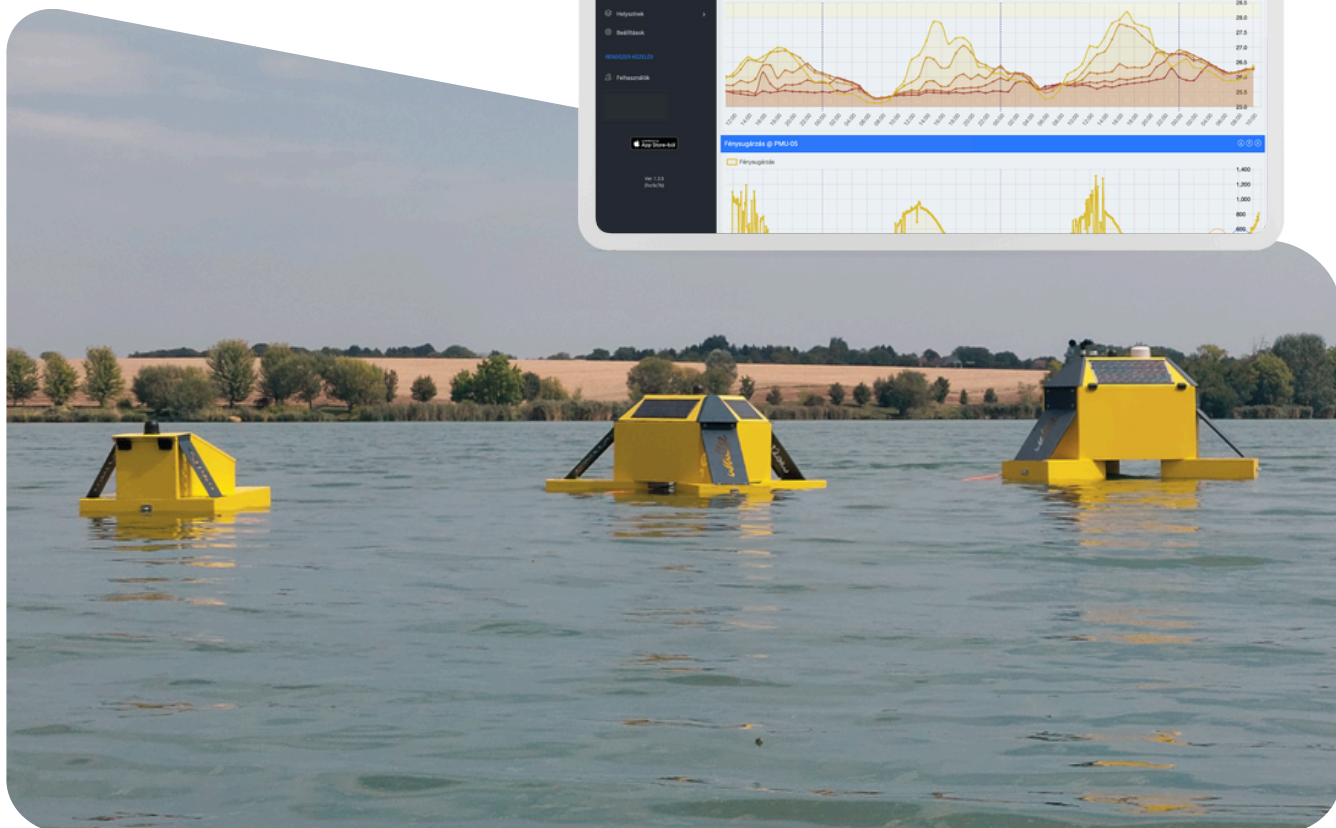


AUTOMATIZÁLT VÍZ- ÉS KÖRNYEZETI MONITORING ÉS AUTOMATIKUS BEAVATKOZÁS

A BIZTONSÁGOS ÉS FENNTARTHATÓ HALGAZDÁLKODÁSÉRT



MIÉRT A WALISE?

A víz állapotának alapos ismerete, és a precíz, jól időzített beavatkozások elengedhetetlenek a stabil és egészséges halállomány megőrzéséhez.

A WALISE monitoring rendszer a folyamatos méréseknek és a profilozásnak köszönhetően kimutatja, és időben jelzi is a vízminőségi gondokat, lehetővé téve a gyors beavatkozást.

A WALISE használatának számos előnye van, többek között:

- ✓ Növeli a termelés biztonságát
- ✓ Javítja a hozamot és a növekedési feltételeket
- ✓ Egészségesebb, fenntarthatóbb vízi ökoszisztémát biztosít
- ✓ Csökkenti az üzemeltetési költségeket



Működése

- ✓ A monitoring eszközök 0-24 mérnek, a vízi és környezeti paraméterek távolról felügyelhetők az online felületen.
- ✓ Ha a vízminőség romlik, a rendszer azonnali riasztást küld, amely lehetővé teszi a gyors és megfelelő beavatkozást, sőt,
- ✓ A WALISE rendszerrel a beavatkozások automatizálása is megvalósítható, a levegőztetők automatikusan elindulhatnak.

Felhasználása

- ✓ Haltermelésre szolgáló extenzív, félintenzív és intenzív akvakultúrák rendszerek
- ✓ Sport- és hobbihorgászati célú tavak
- ✓ Esztétikai és díszítő célú látványtavak
- ✓ Üdülési, sportolási, pihenési célú jóléti tavak
- ✓ Természet- és környezetvédelmi vizes élőhelyek



VÍZMINŐSÉG- ÉS KÖRNYEZETI MONITORING

A víz, a levegő és a talaj állapotának egyidejű mérésével az átfogó monitoring teljes képet ad a vízről és környezetéről.



AUTOMATKUS BEAVATKOZÁS

A rendszer képes közvetlenül és automatikusan vezérelni levegőztetőket, légbefúvókat és szivattyúkat, amely azonnali reakálást tesz lehetővé.



SZAKMAI TANÁCSADÁS

Hidrobiológus és halbiológus szakértőink támogatást nyújtanak az adatok értelmezésében, az összetett értékelések elkészítésében, valamint a gyakorlati beavatkozási és fejlesztési tervek kidolgozásában.

WALISE ELŐNYÖK

HALPUSZTULÁS MEGELŐZÉSE – A KOCKÁZATOK CSÖKKENTÉSE

A valós idejű adatoknak és az azonnali riasztásoknak köszönhetően elkerülhetők a jelentős anyagi veszteséget okozó hirtelen halpusztulások.

ENERGIA MEGTAKARÍTÁS

Nincs szükség a levegőztetők éjjel-nappali üzemeltetésére. Az eszközöket elegendő csak akkor működtetni, ha a vízkörnyezet paraméterei (pl. oldott oxigén) valóban megkövetelik azt, ezzel jelentős energia-megtakarítást eredményezve.

OPTIMALIZÁLT TAKARMÁNYOZÁS

A pontos, valós idejű adatok ismeretében finomhangolható a takarmányozás mértéke és időzítése a halak aktuális oxigénszintjéhez és aktivitásához igazodva, elkerülve a felesleges hulladékot és a vízterhelést.

TERMELÉSI BIZTONSÁG NÖVELÉSE

30%-kal növelheti a termelés biztonságát, mivel csökkenti a halpusztulás kockázatát, és stabil környezetet biztosít.

HOZAMNÖVELÉS

A rendszer közel 20%-kal magasabb telepítési sűrűséget tesz lehetővé, mivel segít fenntartani a halak számára ideális és biztonságos környezetet.

EGÉSZSÉGES ÖKOSZISZTÉMA ÉS FENNTARTHATÓSÁG

A WALISE rendszer 90%-kal növeli a halastavak környezeti paramétereinek fenntarthatóságát, ezzel javítva a tó ökoszisztémájának hosszú távú egészségét és stabilitását.

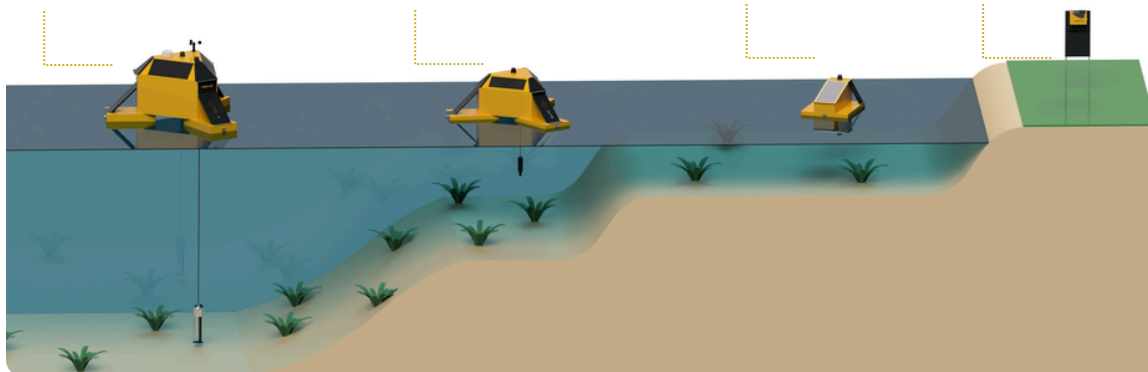
WALISE MONITORING EGYSÉGEK

PMU profilozó bója

SMU profilozó bója

CMU fix mélységű bója

FMU monitoring és beavatkozó egység



0-24 FOLYAMATOS MONITORING

Az eszközök igény szerinti gyakorisággal, a nap 24 órájában folyamatosan mérnek, és továbbítják az adatokat.



ÖNMŰKÖDŐ ESZKÖZÖK

Az eszközök működtetése felügyeletet, emberi beavatkozást nem igényel, előzetes beállítások alapján, automatizáltan mérnek.



PROFILOZÁS

A WALISE rendszerrel a vízoszlop minden rétege egyedileg elemezhető és monitorozható, ami egyértelműen felfedi a különbségeket.



KARBANTARTÁS-MENTES

Az eszközök innovatív kialakításuknak köszönhetően karbantartást nem igényelnek, hosszú távon megbízhatóak.



NAPELEMES MŰKÖDÉS

Az eszközök energiaellátása napelemmel történik, helyszíni áramellátást nem igényelnek. Önellátók.



KÖNNYŰ HASZNÁLAT

Az eszközök használata egyszerű, nem igényel hosszadalmas betanulást. Az online felület felhasználóbarát, könnyen értelmezhető és kezelhető.

WALISE ONLINE PLATFORM

VALÓS IDEJŰ ADATOK, TÁVOLRÓL, 0-24

A monitoring eszközök 0-24 méréseket végeznek, a mért értékek pedig mindig azonnal megjelennek a felületen. Az adatok a felhasználóbarát grafikonokon jól láthatók, profilozás esetén a vízrétegek különbségei jól kirajzolódnak, az aktuális pontos állapot mindig elérhető kényelmesen, távolról.

TRENDEK

A múltbeli mérések is természetesen visszanezhetők, lekérdezhetők, amiből átfogó trendek rajzolódnak ki, segítve az előrejelzést és a fenntartható tógazdálkodási döntések meghozatalát.

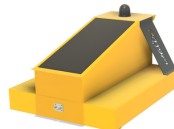
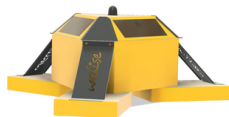
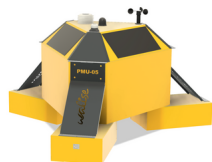
ONLINE HOZZÁFÉRÉS

A WALISE online platform biztonságos, távoli hozzáférést biztosít az adataihoz, amelyek bármikor elérhetők internet hozzáféréssel telefonról vagy számítógépről.

AZONNALI RIASZTÁS

A rendszer automatikus riasztást küld e-mailben és/vagy értesítés formájában, ha egy érték kívül esik az elfogadható tartományon. A küszöbértékek egyénileg beállíthatók.





WALISE egység	PMU	SMU	CMU	FMU
vízmonitoring	✓	✓	✓	✓
levegőmonitoring	✓	✓		✓
talajmonitoring				✓
profilozás	✓	✓		
automatikus beavatkozás	✓	✓	✓	✓
adatelemzés, adatlekérés	✓	✓	✓	✓
0-24 mérés	✓	✓	✓	✓
mérési mélység	0,1m - 20m	0,1m - 1,5m	fix mélység	fix mélység
szenzorok	3db/egység	2db/egység	1db/egység	3db/egység
tömeg	60-70kg	30-40kg	18-20kg	2-3kg
külső áramellátás	nem igényel	nem igényel	nem igényel	nem igényel, kivéve zárt térben
telepítés	mobil (horgonyzott)	mobil (horgonyzott)	mobil (horgonyzott)	fix



Víz: vízszint / hőmérséklet / oldott oxigén / oxigén szaturáció / vezetőképesség / pH / sósság / TDS / ORP / Chlorophyll-A / BGA / ammónia / NH₃-N / nyomás



Levegő: hőmérséklet / páratartalom / légnyomás / PAR / szélsébség / szélirány / eső



Talaj: nátrium / foszfát / nitrogén / pH / nedvesség / hőmérséklet

További információ:



walise.com



+36 70 885 6542



info@walise.com



walise.com



7400 Kaposvár, Raktár köz 6.